

481



ISPRA
Istituto Superiore per la Protezione
e la Ricerca Ambientale

Contatti | Mappa | Ricerca

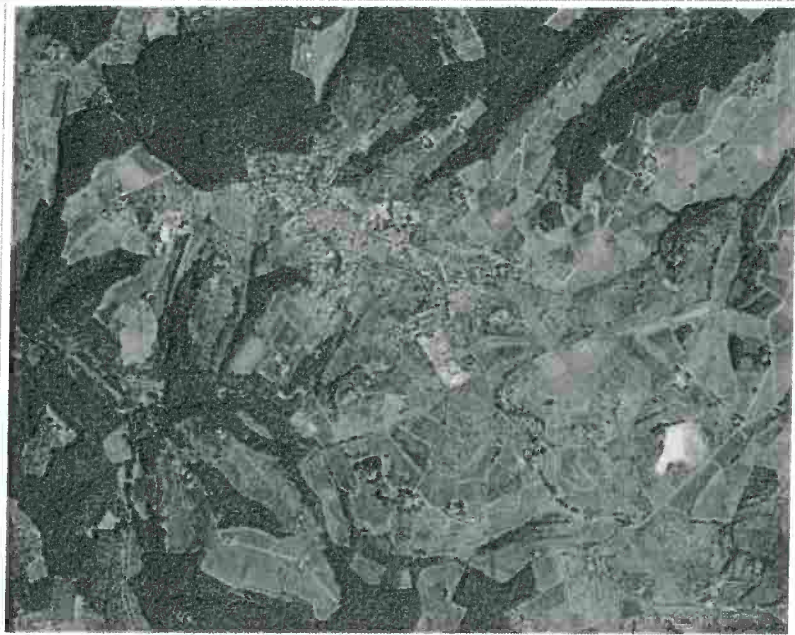
Indagini nel
sottosuolo (L. 464/84)

Archivio nazionale delle indagini del sottosuolo (Legge 464/1984)

Scheda indagine

Ubicazione indicativa dell'area d'indagine

Codice: 191078
Regione: TOSCANA
Provincia: FIRENZE
Comune: SAN CASCIANO IN VAL DI PESA
Tipoologia: PERFORAZIONE
Uso: DOMESTICO
Profondità (m): 90.00
Quota pc slm (m): 290
Anno realizzazione: 2003
Numero diametri: 1
Presenza acqua: SI
Portata massima (l/s): ND
Portata esercizio (l/s): ND
Numero falde: 2
Numero filtri: 1
Numero piezometrie: 0
Stratigrafia: SI
Certificazione(*): SI
Numero strati: 3
Longitudine ED50 (dd): 11.235001
Latitudine ED50 (dd): 43.632221
Longitudine WGS84 (dd): 11.234046
Latitudine WGS84 (dd): 43.631240



(*)Indica la presenza di un professionista nella compilazione della stratigrafia

DIAMETRI PERFORAZIONE

Progr	Da profondità (m)	A profondità (m)	Lunghezza (m)	Diametro (mm)
1	0	90	90	250

FALDE ACQUIFERE

Progr	Da profondità (m)	A profondità (m)	Lunghezza (m)
1	65	69	4
2	75	79	4

POSIZIONE FILTRI

Progr	Da profondità (m)	A profondità (m)	Lunghezza (m)	Diametro (mm)
1	65	75	10	140

STRATIGRAFIA

Progr	Da profondità (m)	A profondità (m)	Spessore (m)	Età geologica	Descrizione litologica
1	0	15	15.0		ARGILLA MARRONE
2	15	27	12.0		ARGILLA LIMOSA MARRONE - OCRA
3	27	90	63.0		ARGILLITI GRIGIE CON ALTERNANZE DI CALCARI COMPRESSE TRA 65 E 69 E TRA 75 E 79